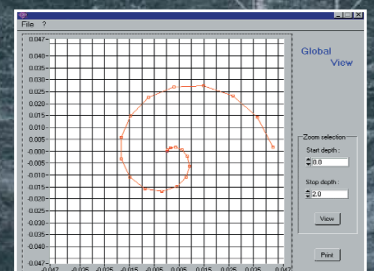
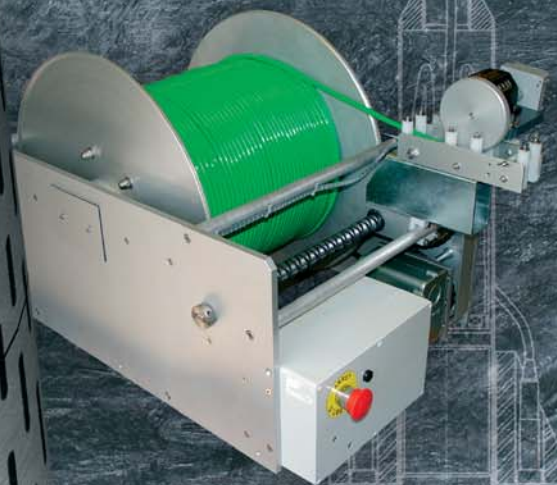
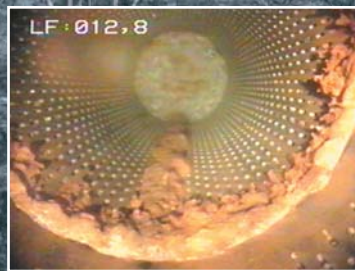


SYSTEMES POUR CANALISATIONS ET FORAGES PIPE AND BOREHOLE SYSTEMS

ENSEMBLE TV POUR INSPECTION
DE PUITS DE FORAGE DE 0 à 500 M.

TV SYSTEM FOR INSPECTION OF
BOREHOLES FROM 0 to 500 M.

SISTEMA DE TV PARA INSPECCION
VISUAL DE SONDEOS HASTA 500 M
DE PROFUNDIDAD.





Ensemble TV pour inspection de puits de forage de 0 à 500 M de profondeur.
 TV System for inspection of boreholes from 0 to 500 M.
 Sistema de TV para inspeccion visual de sondeos hasta 500 M de profundidad.

RÉGIE DE CONTRÔLE - CONTROL UNIT - UNIDAD DE CONTROL



VSR 65



VSR 65 V



VSR 65 R3U

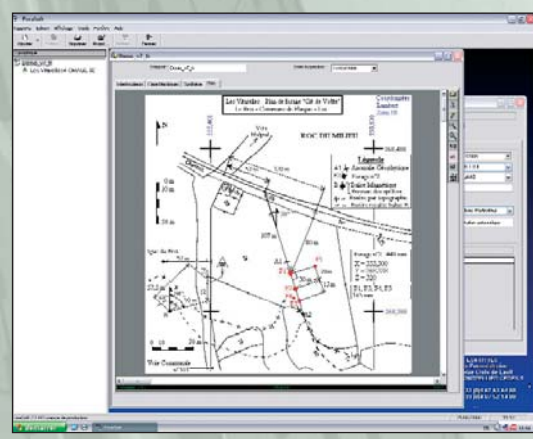
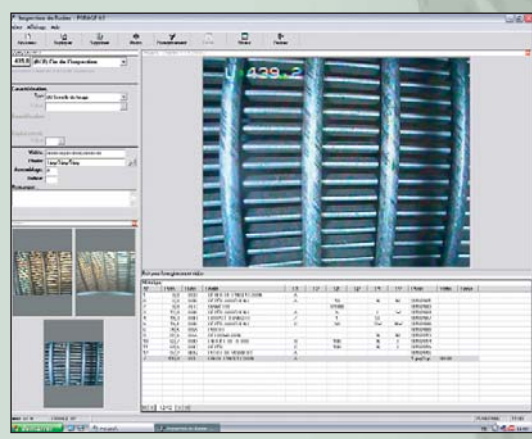


Enregistreur DVD
 DVD recorder
 Registrador DVD



Générateur de caractères
 Video typewriter
 Generador de caracteres

LOGICIEL D'ÉDITION DE RAPPORT - REPORTING SOFTWARE - SOFTWARE GENERADOR DE INFORMES



FORASOFT

TREUIL MOTORISÉ - MOTORIZED WINCH - CABRESTANTE MOTORIZADO



TMO 500 F

OVRO 500 JM1007X
 Ombilical 500m
 Umbilical cable 500 m
 Cable de senal de 500 m

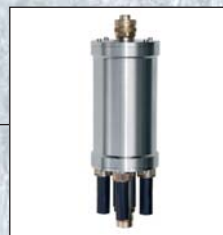


CHF
 Chèvre
 Tripod
 Tripode



HFI 65C

Corps de protection et de centrage Ø 84 mm
 Protection and centering housing OD 84 mm
 Cilindro de protección y centrado de la cámara ; Ø 84 mm



BCT 10 FDTRC

Boîtier de connectique pour éclairages extérieurs.
 Connection interface for external lights
 Derivación para iluminación externa

ou/or/o



SMT 200 + BCT 10 FDTRC

Module d'orientation et de pendage
 Orientation and inclination module
 Módulo de orientación y de buzamiento



BVSE 65

Bague d'éclairage 2 x 35 W carénée, se monte sur HFI 65 ; Ø 191 mm
 2 x 35 W light ring with protection cone, fixed on HFI 65 ; OD 191 mm
 Anillo de iluminación de 2 x 35 W con cono de protección para acoplamiento en HFI 65 ; Ø 191 mm

ou/or/o



BVSE 140

Bague d'éclairage 4 x 35 W carénée, se monte sur HFI 65 ; Ø 206 mm
 4 x 35 W light ring with protection cone, fixed on HFI 65 ; OD 206 mm
 Anillo de iluminación de 4 x 35 W con cono de protección para acoplamiento en HFI 65 ; Ø 206 mm



DTR 65 HRCF

Caméra couleur à tête orientable
 Swivelling head colour TV camera
 Cámara color con cabeza orientable
 Ø / OD : 65 mm



DTR 100Z F

Caméra couleur zoom à tête orientable
 Zoom colour TV camera with swivelling head
 Cámara TV color con cabeza rotativa
 Ø / OD : 99 mm



VS 669 FHR

Caméra couleur
 Colour TV camera
 Cámara TV color
 Ø / OD : 40 mm



VS 326 F

Caméra noir & blanc
 Black & white TV camera
 Cámara TV en blanco y negro
 Ø / OD : 26 mm

Ensemble TV pour inspection de puits de forage de 0 à 500 M de profondeur. TV System for inspection of boreholes from 0 to 500 M. Sistema de TV para inspeccion visual de sondeos hasta 500 M de profundidad.

Caractéristiques techniques

RÉGIE DE CONTRÔLE VSR65

Conteneur polyester étanche au ruissellement, antichoc
Ecran couleur 9"
Alimentation et contrôle : caméra et éclairages
Alimentation 230 V
L x l x h 560 x 560 x 365 mm - Poids 23 kg
Spécifications VSR 65 V ou VSR 65 R3U sur demande

OMBILICAL OVR 0500 JM1007TX

Longueur 500 m - Ø 7.8 mm
Tresse Kevlar interne (300 kg traction)
Reprise d'effort mécanique

TREUIL A VITESSE VARIABLE TMO 500

Capacité 500 m type OVR
Moteur électrique 375W
Vitesse 0 à 20 m/mn
Effort de traction max. 80 daN
Limiteur de couple
Collecteur électrique rotatif
Compteur mécanique et électronique
Trancannage
Cordon de liaison régie
Dimensions 800 x 500 x 480 mm - Poids 46 kg (sans câble)

CAMERA TV COULEUR A TETE ORIENTABLE DTR 65 HRCF

Captur CCD - PAL ou NTSC
Sensibilité 0,1 lux
Résolution > 450 lignes TV
Objectif 3,8 mm
Mise au point télécommandée
Éclairages intégrés par LED blanches haute luminosité
Mécanique inox - L 178 mm avec connecteurs
Ø 65 mm - Poids 1,2 kg - Immersion 500 m

CAMÉRA COULEUR ZOOM A TETE ORIENTABLE DTR 100Z F

Captur CCD - PAL ou NTSC
Sensibilité 1.5 lux; 0,3 lux en mode intégration
Résolution 460 lignes TV
Zoom optique x 10 (Focale 4,2 à 42 mm)
Zoom numérique x 4
Mise au point automatique ou télécommandée
Corps inox - L 253 mm (sans connecteur), Ø 99 mm
Poids: 4,1 Kg en air, 2,5 Kg en eau
Immersion 500m

CAMÉRA COULEUR VS669 FHR T10

Captur CCD - PAL ou NTSC
Sensibilité 1.6 lux
Résolution 450 lignes TV
Objectif : 3,8 mm
Éclairage intégré par LED blanche haute luminosité
Corps inox - L 134 mm (sans connecteur), Ø 40 mm
Poids: 0,52 Kg en air
Immersion 500m

CAMÉRA BLANC & NOIR VS 326 F

Sensibilité 0,08 lux à F2.0
Résolution 380 lignes TV
Corps inox - L 171 mm (sans connecteur), Ø 26 mm
Poids: 0,5 Kg en air
Immersion 500m

Technical specifications

CONTROL UNIT VSR 65

Polyester shockproof and waterproof container with 9"
colour monitor
Power and control for camera and lights
Power supply 230 Vac
L x W x H: 560 x 560 x 365 mm - Weight 23 kg
Specifications VSR 65 V or VSR 65 R3U upon request

UMBILICAL CABLE OVR 0500 JM1007TX

Length 500 m - Ø 7.8 mm
Internal Kevlar braid (pulling force 300 kg)
Pulling strain relief device

VARIABLE SPEED POWERED WINCH TMO 500

Capacity 500 m cable OVR cable type
Electric motor 375 W
Speed 0 to 20 m/mn
Max. Pull 80 daN
Torque limiter
Slip ring assembly
Depth encoder and mechanical counter
Self laying system and connecting cable to control unit
L x W x H : 800 x 500 x 480 mm - Weight 46 kg (w/o cable)

COLOUR TV CAMERA WITH SWIVELLING HEAD DTR 65 HRCF

CCD sensor - PAL or NTSC
Sensitivity 0.1 lux
Resolution > 450 TV lines
Lens 3.8 mm
Incorporated lighting by high luminosity LED's
Stainless steel housing
L178 mm - OD 65 mm - Weight 1.2 kg
Operating depth 500 meters

ZOOM COLOUR TV CAMERA WITH SWIVELLING HEAD DTR 100Z F

CCD sensor - PAL or NTSC
Sensitivity: 1.5 lux; 0.3 lux in slow shutter mode
Resolution: 460 TV lines
Optical zoom: 10 x (Focal lens 4.2 to 42 mm)
Digital zoom: 4 x
Automatic or remote controlled focus
Stainless steel housing - L 253 mm (w/o connector)
Ø 99 mm - Weight: 4.1 kg in air, 2.5 kg in water
Depth rating: 500m

COLOR TV CAMERA VS669 FHR T10

CCD sensor - PAL or NTSC
Sensitivity: 1.6 lux
Resolution: 450 TV lines
Lens: 3.8 mm
Incorporated lighting by high luminosity white LED's
Stainless steel housing - L 134 mm (w/o connector)
Ø 40 mm - Weight: 0.52 kg in air
Depth rating: 500m

BLACK & WHITE TV CAMERA VS 326 F

Sensitivity: 0.08 lux at F2.0
Resolution: 380 TV lines
Stainless steel housing - L 171 mm (w/o connector)
Ø 26 mm - Weight: 0.5 kg in air
Depth rating: 500m

Características técnicas

UNIDAD DE CONTROL VSR65

Contenedor poliéster y antichoque estanco a la
proyección de agua - Monitor en color de 9"
Alimentación y telemando de la cámara y de la iluminación
Alimentación 230 Vac
L x l x h 560 x 560 x 365 mm - Peso 23 kg
Especificaciones VSR 65 V o VSR 65 R3U según demanda

CABLE OVR 0500 JM1007TX

Longitud 500 metros - Ø 7.8 mm
Trenzado Kevlar interno (tracción 300 kg).
Cable equipado con argolla para tracción

CABRESTANTE A VELOCIDAD VARIABLE TMO 500

Capacidad 500m cable OVR
Motor eléctrico 375W
Velocidad: 0 a 20m/mn
Fuerza de tracción max. 80daN
Limitador de par - Colector rotativo
Contadores mecánicos y electrónicos
Trancanaje - Conexión unidad de control
L x l x h: 800 x 500 x 480mm - Peso 46kg sin cable

CAMARA COLOR CON CABEZA ORIENTABLE DTR 65 HRCF

Captur de imagen CDD - PAL o NTSC
Sensibilidad: 0.1 lux
Resolución > 450 líneas TV - Objetivo: 3,8 mm
Iluminación incorporada con LED blancas alta luminosidad
Estructura exterior en acero inoxidable
L 178 mm; Diám. 65 mm - Peso 1,2 kg
Profundidad de trabajo 500 m

CAMARA TV COLOR CON CABEZA ROTATIVA ORIENTABLE DTR 100Z F

CCD - PAL o NTSC
Sensibilidad 1.5 lux, 0.3 lux en modo obturador lento
Resolución 460 líneas TV
10 x zoom óptico (focal 4.2 a 42 mm)
Zoom numerico x 4
Enfoque automático o telemando
Fabricada en acero inoxidable - Longitud 253 mm sin
connectores - Ø 99 mm
Peso: 4,1 kg en aire, 2,5 kg en agua
Profundidad de trabajo: 500m

CAMARA TV COLOR VS669 FHR T10

CCD - PAL o NTSC
Sensibilidad 1.6 lux
Resolución 450 líneas TV
Objetivo : 3,8 mm
Iluminación incorporada con LED blancas alta luminosidad
Fabricada en acero inoxidable - Longitud 134 mm sin
connectores - Ø 40 mm - Peso 0.52 kg en aire
Profundidad de trabajo: 500m

CAMARA TV EN BLANCO Y NEGRO VS 326 F

Sensibilidad 0,08 lux al F2.0
Resolución 380 líneas TV
Fabricada en acero inoxidable - Longitud 171 mm sin
connectores - Ø 26 mm - Peso 0,5 kg en aire
Profundidad de trabajo: 500m